

# Пневматические схваты Серия CGA

1

ПЕРЕМЕЩЕНИЕ

С магнитным поршнем  
Размеры 10, 16, 20, 25 и 32 мм



- » Компактная конструкция
- » Различные варианты установки
- » Дополнительные крепления по заказу

Схваты пневматические имеют монтажные отверстия на трех сторонах, что облегчает их установку. Для облегчения крепления схват может быть также оснащен адаптерами Мод. C-CGP (охватывающий) или Мод. L-CGP (охватываемый).

Схваты пневматические рычажного типа Серии CGA доступны в 5 типоразмерах. Угол раскрытия губок в пределах от  $-10^\circ$  до  $+30^\circ$ . Поршень оснащен постоянным магнитом, что позволяет использовать магнитные датчики положения Мод. CSB. Датчики положения устанавливаются в U-образные канавки на корпусе схвата.

## ОСНОВНЫЕ ХАРАКТЕРИСТИКИ

Модель	CGA-10; CGA-16; CGA-20; CGA-25; CGA-32				
Диаметр	Ø 10, 16, 20, 25, 32 мм				
Тип действия	двойного действия				
Рабочее давление	1,5 ÷ 7 бар				
Рабочая температура	$0^\circ \div 80^\circ\text{C}$				
Мах. рабочая частота	180 циклов/мин				
Смазка	рычажного механизма - требуется смазка всех подвижных частей				
Усилие сжатия M (Н*см)	1,6xP 8xP 17xP 34xP 61xP P = рабочее давление (бар)				
Усилие разжатия M (Н*см)	2,6xP 11xP 23xP 43xP 81xP				
Действующая сила захвата F (Н)	F = M/L x 0,85 L = расстояние до точки захвата (см)				
Максимальная длина до точки захвата L (см)	3,0	4,0	6,0	7,0	8,5
Вес (г)	Ø 10 = 40	Ø 16 = 100	Ø 20 = 200	Ø 25 = 330	Ø 32 = 540
Угол открытия / закрытия	$-10^\circ \div 30^\circ$				
Присоединение	M5 (CGA-10 - M3)				
Рабочая среда	чистый воздух без масла. Для стандартного исполнения: если уже используется смазка (мы рекомендуем масло ISO VG32), то ее подачу нельзя прекращать				

## КОДИРОВКА

CGA

-

20

CGA

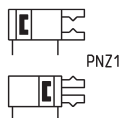
СЕРИЯ

ПНЕВМАТИЧЕСКИЕ СИМВОЛЫ  
PNZ1

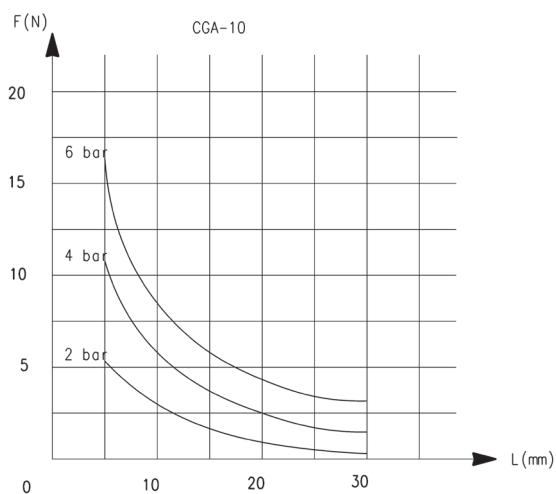
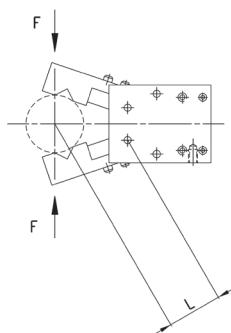
20

РАЗМЕРЫ  
10 =  $\varnothing$  10 мм  
16 =  $\varnothing$  16 мм  
20 =  $\varnothing$  20 мм  
25 =  $\varnothing$  25 мм  
32 =  $\varnothing$  32 мм

## ПНЕВМАТИЧЕСКИЕ СИМВОЛЫ



## ХАРАКТЕРИСТИКИ УСИЛИЙ ЗАХВАТА

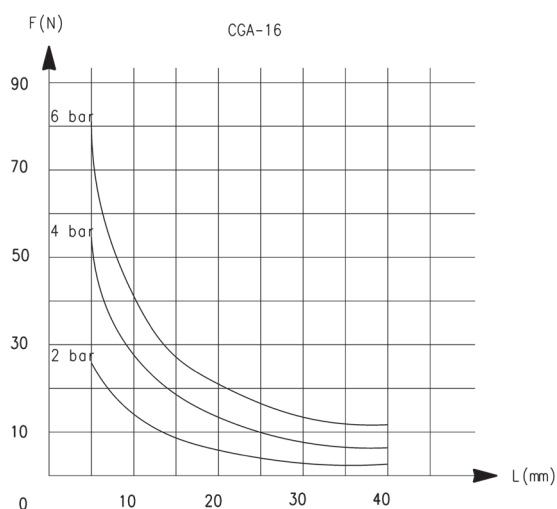


L = Расстояние до точки захвата  
F = Усилие захвата

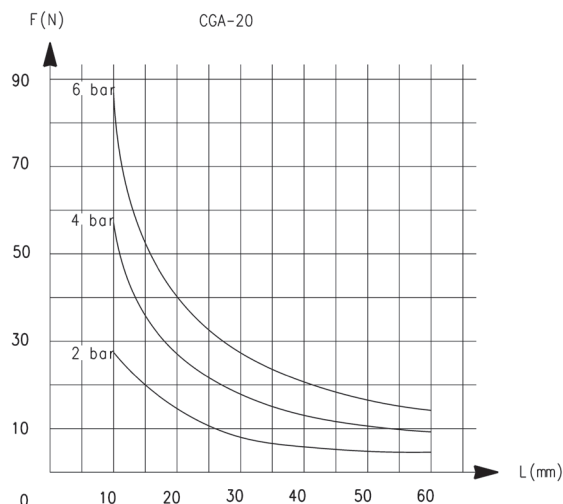
## ХАРАКТЕРИСТИКИ УСИЛИЙ ЗАХВАТА

1

ПЕРЕМЕЩЕНИЕ

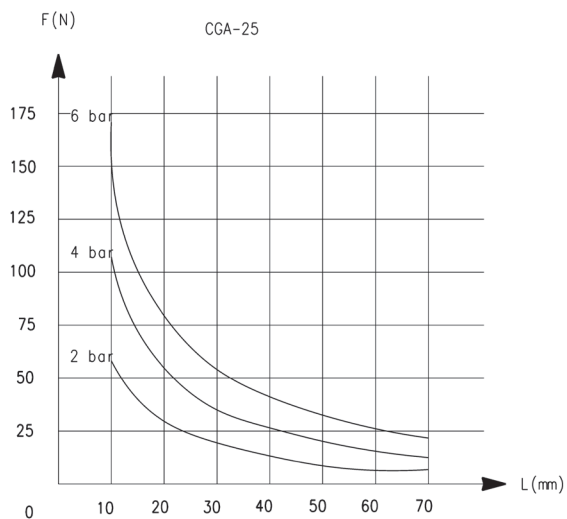


L = Расстояние до точки захвата  
F = Усилие захвата

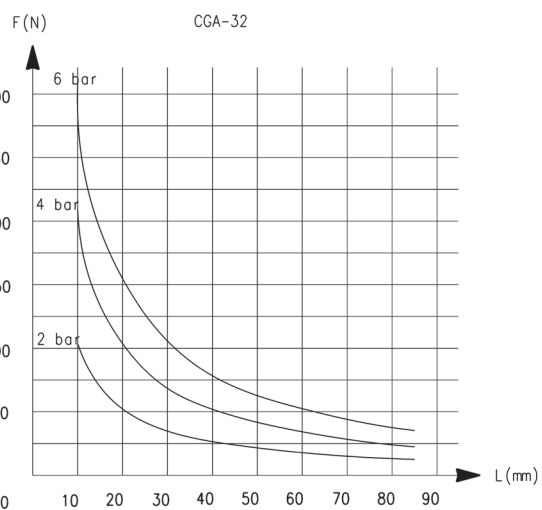


L = Расстояние до точки захвата  
F = Усилие захвата

## ХАРАКТЕРИСТИКИ УСИЛИЙ ЗАХВАТА



L = Расстояние до точки захвата  
F = Усилие захвата

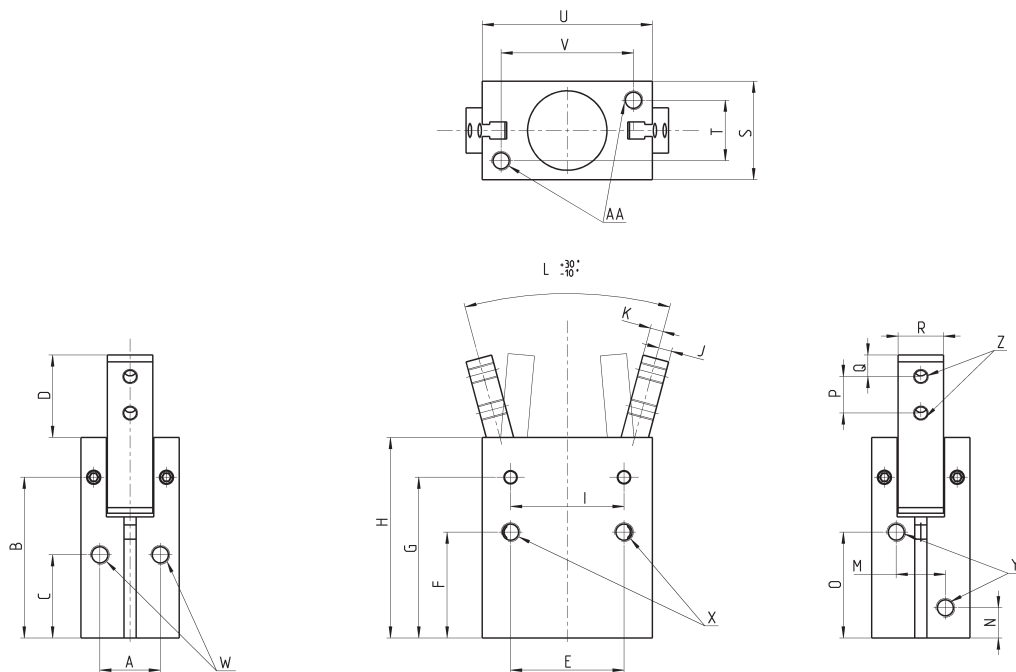


L = Расстояние до точки захвата  
F = Усилие захвата

## Схваты Серия CGA



Y = подвод сжатого воздуха  
 Z = отверстие для монтажа захватных губок  
 X, W, AA = монтажные отверстия



## РАЗМЕРЫ

Мод.	A	B	C	D	E	F	G	H	I	J	K	L	M	N	O	P	Q	R	S	T	U	V
<b>CGA-10</b>	10	30,5	15,5	15,7	18	20	30,5	36,5	14	2,5	1,5	0°	10	7,5	19	6	3	7	16	10	23	17
<b>CGA-16</b>	14	38	21	17,5	24	25,5	38	45,5	24	3	3	0°	12	7,5	25,5	8	3	9	22	14	34	26
<b>CGA-20</b>	16	42,5	22	22	30	28	42,5	53	30	3,5	3,5	0°	13	8	28	10	4	12	26	16	45	35
<b>CGA-25</b>	20	48,5	24,5	26	36	31,5	48,5	61	36	4,5	4,5	0°	18	9	31	12	5	14	32	20	52	40
<b>CGA-32</b>	26	54	30	30	44	37,5	45	68	42	5	5	0°	24	10	33,5	14	6	18	40	26	60	46

## РАЗМЕРЫ

Мод.	X резьба	X глубина	Y резьба	Y глубина	W резьба	W глубина	Z резьба	Z глубина	AA резьба	AA глубина
<b>CGA-10</b>	M3	7	M3	-	M3	-	M3	-	M3	5
<b>CGA-16</b>	M4	11	M5	-	M4	-	M3	-	M4	7
<b>CGA-20</b>	M5	13	M5	-	M5	-	M4	-	M5	8
<b>CGA-25</b>	M6	15	M5	-	M6	-	M5	-	M6	10
<b>CGA-32</b>	M6	20	M5	-	M6	-	M6	-	M6	10