

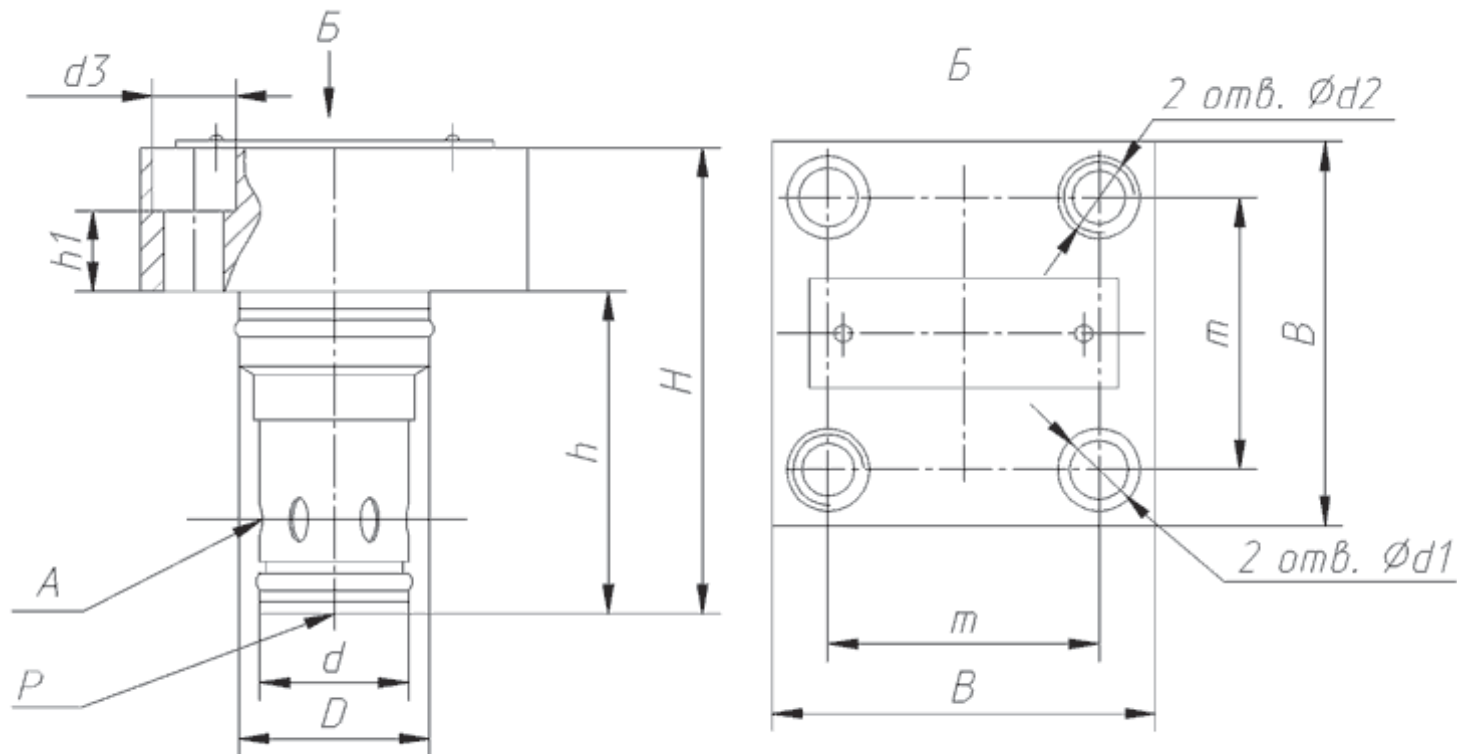


Гидроклапан обратный встраиваемый МКОВ



Назначение

Гидроклапаны обратные встраиваемые предназначены для пропускания потока рабочей жидкости только в одном направлении и запираения в обратном. Область применения гидроклапанов обратных - гидроприводы прессов, станков, литейных и литейных машин, а также другого оборудования.



Шифр гидроаппарата	H не более	h не более	h1 $\pm 2/2$	D e9	d e9	d1 H14	d2 7H	d3 h14	B	m $\pm 0,1$
МКОВ-16/3Ф	76	56	9	32	25	9	M12	14	65	46
МКОВ-25/3Ф	98	72	10	45	34	14	M16	20	85	58
МКОВ-32/3Ф	112	85	7	60	45	17	M20	26	85	70

Технические характеристики

Наименование параметра	Величина		
	16 мм	25 мм	32 мм
Давление на входе, МПа: номинальное максимальное	32 42	32 42	32 42
Расход рабочей жидкости, л/мин: номинальный максимальный	100 200	160 450	320 750
Внутренняя герметичность (максимальные внутренние утечки), см ³ /мин	0,5		
Номинальный перепад давлений - для исполнения по давлению открытия 0,05 МПа 0,15 МПа 0,3	0,25 0,4 0,6	0,25 0,35 0,55	0,25 35 0,5
- без пружины основного клапана	0,18	0,07	0,12

Структура условного обозначения

М КОВ — */3 Ф ** 4

Присоединительные размеры,
принятые в международной
практике (по СТ СЭВ 1865 - 79)

Клапан обратный встраиваемый

Исполнение по условному проходу:

16 – 16 мм;

25 – 25 мм;

32 – 32 мм

Номинальное давление на входе – 32 МПа

Исполнение по способу монтажа:

Ф – вставной (фланцевый)

в монтажное отверстие

(по СТ СЭВ 1865-79)

Категория размещения
2 – для общеклиматического
исполнения.
4 – для районов с умеренным
и холодным климатом

Климатическое исполнение:
УХЛ – для районов с умеренным
и холодным климатом;
О – общеклиматическое

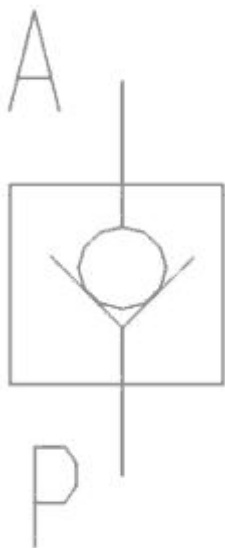
Исполнение по давлению открытия:

1 – 0,05 МПа;

2 – 0,15 МПа;

3 – 0,3 МПа

Условное графическое обозначение



Р - отверстие для входа рабочей жидкости под давлением;
А - отверстие для присоединения к другим устройствам.

Состав, устройство и работа изделия

Обратный клапан состоит из гильзы 1, в которой размещён клапан 2, пружины 3, переходной втулки 4 и фланца 5.

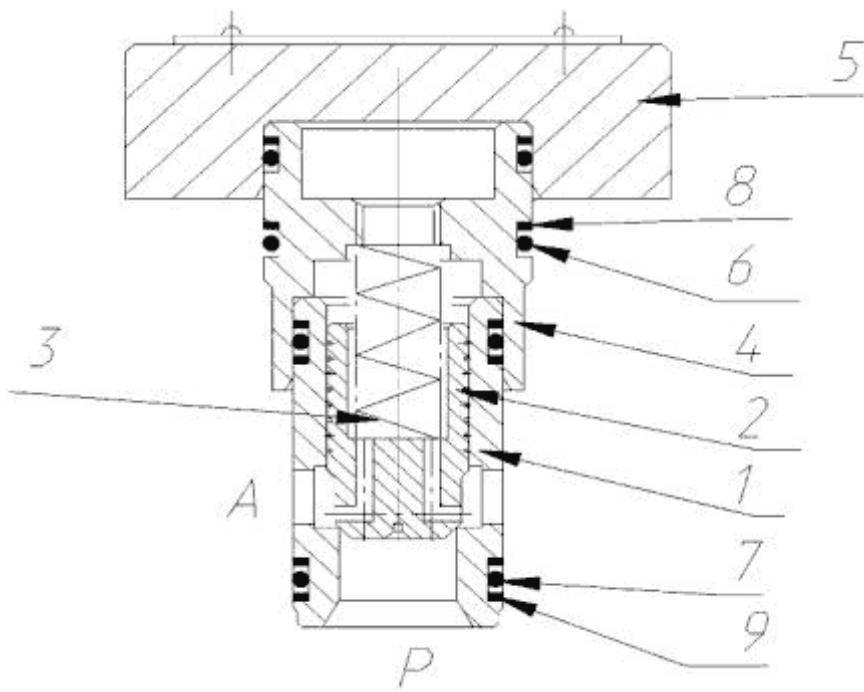
Обратный клапан размещён в монтажном гнезде гидроблока и уплотняется резиновыми 6 и 7, а также защитными 8 и 9 кольцами.

Клапан 2, имеющий возможность осевого перемещения в гильзе 1, прижат пружиной 3 своей конической поверхностью к острой кромке гильзы 1, обеспечивая герметичное разделение гидролиний подвода Р и отвода А.

Обратный клапан работает следующим образом.

Подведённый в гидролинию Р (с торца гильзы 1) поток рабочей жидкости воздействует на клапан 2 и, преодолевая усилие пружины 3, перемещает его вдоль оси гильзы 1. При этом обеспечивается пропускание потока рабочей жидкости в гидролинию А.

При подводе потока рабочей жидкости в гидролинию А (сбоку гильзы 1) клапан 2 под воздействием пружины 3 и давления рабочей жидкости прижимается к острой кромке гильзы 1 и герметично разделяет гидролинию А и Р.



- 1 - гильза;
- 2 - клапан;
- 3 - пружина;
- 4 - втулка переходная;
- 5 - фланец;
- 6, 7 - кольца резиновые;
- 8, 9 - кольца защитные;
- P - гидролиния подвода;
- A - гидролиния отвода;