

# СТАНЦИИ ЦЕНТРАЛИЗОВАННЫЕ ЦИРКУЛЯЦИОННЫЕ СМАЗОЧНЫЕ типа С-ЦСМ70

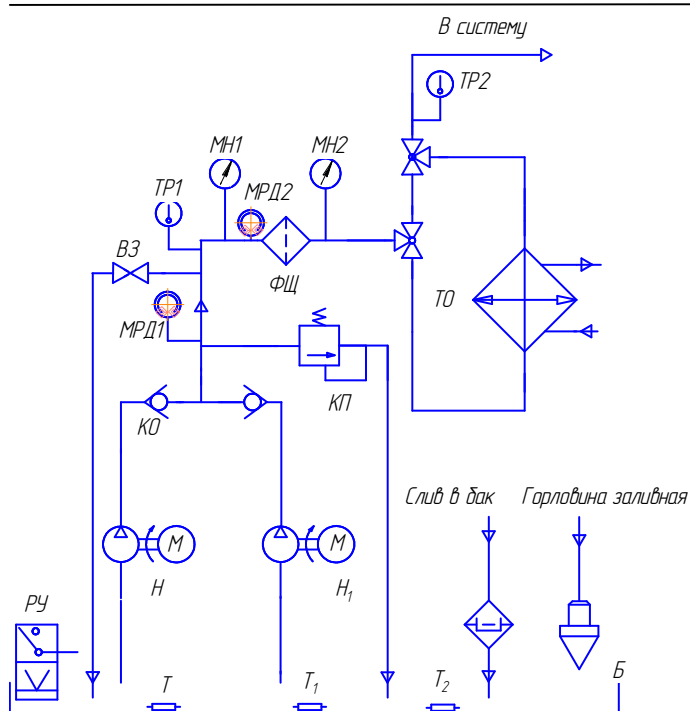
## Описание

- Станции централизованные циркуляционные смазочные типа С-ЦСМ70 обеспечивают подачу жидкого смазочного материала к трущимся парам узлов и механизмов промышленного оборудования, а также сбор, очистку и, при необходимости, охлаждение и (или) подогрев смазочного материала.

- Станции работают в составе циркуляционных смазочных систем на чистых минеральных маслах с классом чистоты не ниже 14, температура смазочного материала от 1 до 50°C.

- Температура окружающей среды от 1 до 40°C, относительная влажность не более 80%. Станции не рассчитаны на работу в среде, содержащей едкие газы, пары или растворы едких веществ в концентрациях, разрушающих металлы и изоляцию, во взрывоопасной среде.

- Климатическое исполнение и категория размещения станций, предназначенных для стран с умеренным климатом – УХЛ 4



Смазочная станция состоит из: бака Б, двух насосных установок (основной Н и резервной Н1), блока обратных клапанов КО, предохранительного клапана КП, щелевого фильтра ФЩ, теплообменника ТО, трубопроводов с трубопроводной арматурой и контрольно-измерительной аппаратуры.

Смазочная станция работает следующим образом: масло всасывается насосом насосной установки Н или Н1 и нагнетается в напорную магистраль. Предохранительный клапан КП служит для предохранения смазочной системы от перегрузки. Масло фильтруется щелевым фильтром ФЩ. Излишек масла сбрасывается в бак открытием запорного вентиля ВЗ.

## СТАНЦИИ ЦЕНТРАЛИЗОВАННЫЕ ЦИРКУЛЯЦИОННЫЕ СМАЗОЧНЫЕ типа С-ЦСМ70

При необходимости охлаждения, масло пропускается через теплообменник ТО и далее поступает в систему. Возврат масла из системы в маслобак проходит через магнитный сепаратор, где происходит очистка масла от магнитных частиц износа деталей.

При необходимости подогрева масла, предусмотрены электрические нагреватели Т, Т1 и Т2, установленные в маслобаке с автоматическими регуляторами температуры.

Давление в системе и перепад давлений на фильтре контролируется манометрами МН1 и МН2, температура – термометрами ТР1 и ТР2. Контроль нижнего уровня масла в маслобаке осуществляется с помощью реле уровня РУ. В случае аварийного падения давления масла в насосной установке, реле давления МРД1 выдает сигнал на пульт управления и автоматически включается резервная насосная установка. При повышении давления – срабатывает МРД2 с выдачей сигнала на светосигнальный блок.

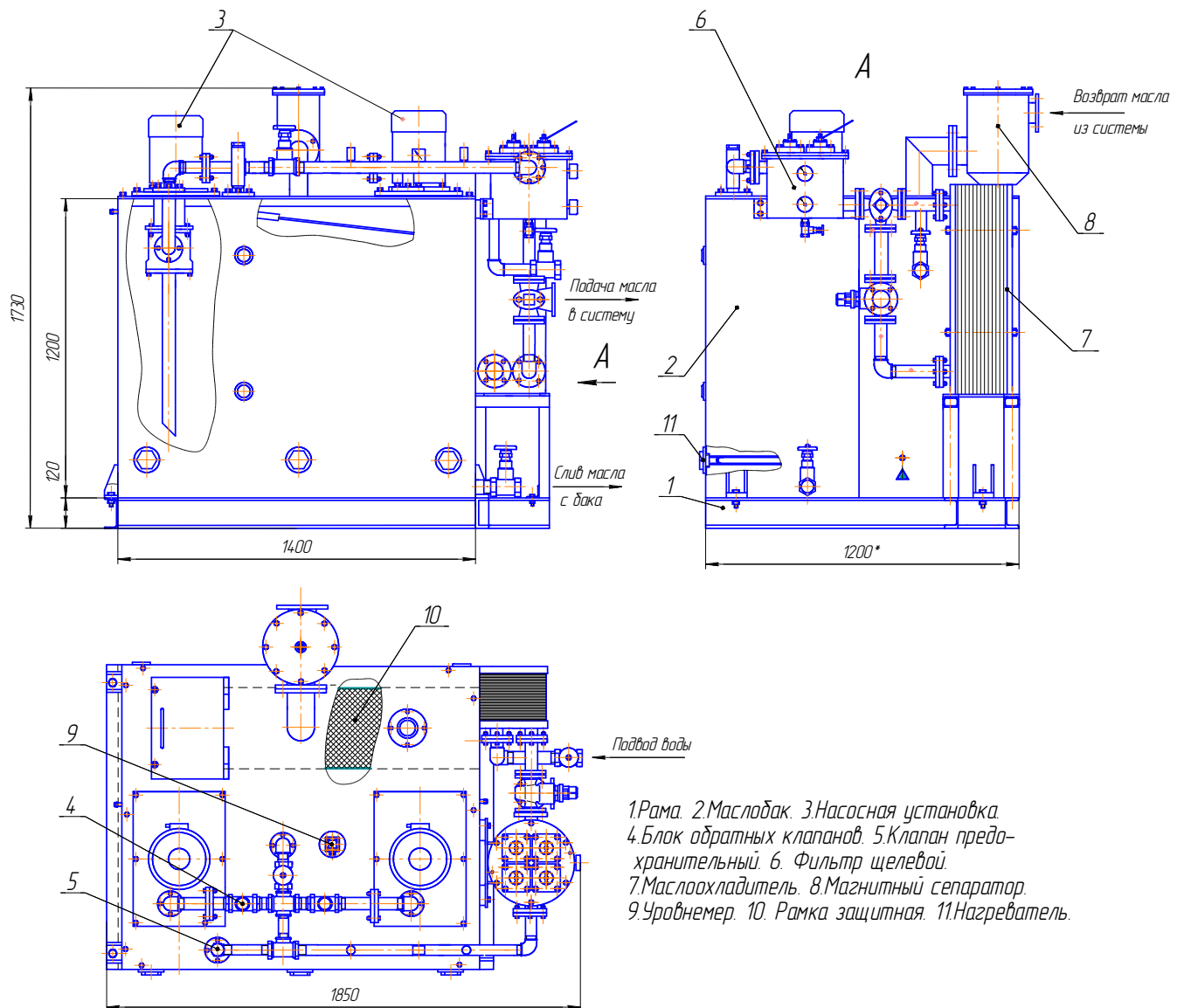
### Технические характеристики

Основные параметры станций при их работе на чистом минеральном масле с кинематической вязкостью от 20 до 600 мм<sup>2</sup> приведены в таблице:

Наименование параметров	Норма для исполнений станций	
	С-ЦСМ70-2000/5	С-ЦСМ125-2000/5
1. Номинальная подача, л/мин	70	125
2. Номинальная вместимость бака, м <sup>3</sup> (дм <sup>3</sup> ), не менее	2,0 (2000)	
3. Давление нагнетания, МПа (кг/см <sup>2</sup> ): - номинальное - максимальное	0,5 (5,0) 0,63 (6,3)	
4. Поверхность теплообмена маслоохладителя, м <sup>2</sup>	5,0	10,0
5. Температура масла, °С, не более: на входе на выходе	60 45	
6. Номинальная тонкость фильтрации масла на выходе из станции, мкм	125	
7. Кинематическая вязкость масла, мм <sup>2</sup> /с	20 ... 600	
8. Характеристика электрооборудования станции: - род тока питающей сети - напряжение питания, В - частота тока, Гц - мощность электродвигателя, кВт - частота вращения, мин <sup>-1</sup>	переменный 220/380 50 2,2 4,25 1500	
9. Суммарная мощность электронагревателей, кВт	9,0	
10. Масса (без смазочного материала), кг, не более	1100	1120
<b>Примечание:</b> Номинальное давление – наибольшее <i>рабочее</i> давление, развиваемое насосом; максимальное давление – давление, на которое настраивается предохранительный клапан.		

# СТАНЦИИ ЦЕНТРАЛИЗОВАННЫЕ ЦИРКУЛЯЦИОННЫЕ СМАЗОЧНЫЕ типа С-ЦСМ70

Габаритные и присоединительные размеры станции приведены на рисунке



## Обозначение

Пример условного обозначения станции централизованной циркуляционной смазочной с номинальной подачей 70 л/мин, номинальным давлением нагнетания 0,5 МПа, номинальной вместимостью резервуара 2000 дм<sup>3</sup>, предназначенной для поставки в страны с умеренным климатом:

**Станция С-ЦСМ 70 - 2000/5 УХЛ4,**

то же, с теплообменником:

**Станция С-ЦСМ 70 - 2000/5 - 01 УХЛ4**