

Серия STR

Расход до 900 л/мин

STR (Материалы)

1 – Соединительная деталь: Нейлон

2 – Опорная труба: Сталь с гальваническим покрытием

3 – Заглушка: Нейлон

4 – Клапан: Нейлон-Сталь

Фильтрация

- M60 – 60 микрон
- M90 – 90 микрон
- M250 – 250 микрон

Перепускной клапан

- Давление открытия – 30 кПа ± 10%

Температура

- От -25°C до +110°C

Течение жидкости снаружи - внутрь

Совместимость с жидкостями

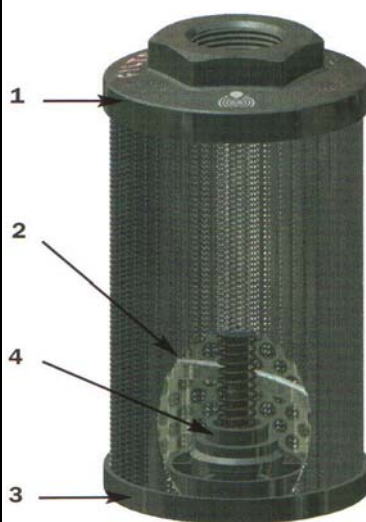
- По ISO 2943; подходит для минеральных масел (типа HH-HL-HM-HR-HV-HG по ISO 6743/4) и синтетические жидкости (типа HS-HFDR-HFDU по ISO 6743/4).

- Для эмульсии на водяной основе (типа HFAE-HFAS по ISO 6743/4) для других, неуказанных жидкостей, пожалуйста, проконсультируйтесь с вашим поставщиком.

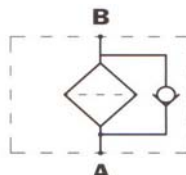
Перепад давления Δp на теле фильтра

Кривая показывает график использования минерального масла вязкостью 30 мм²/с (сСт) по ISO 3968.

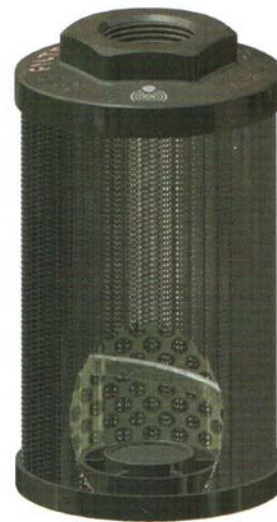
STR с клапаном



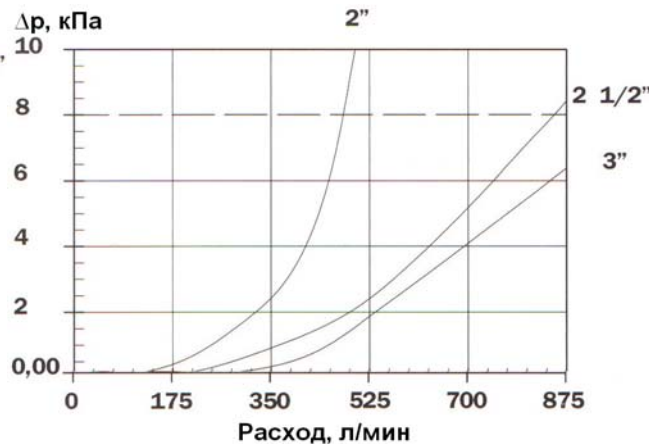
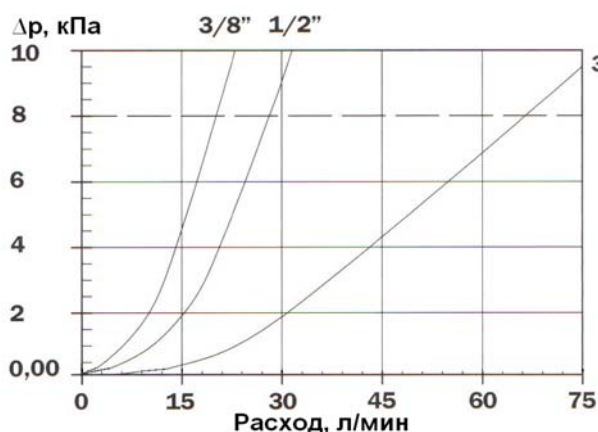
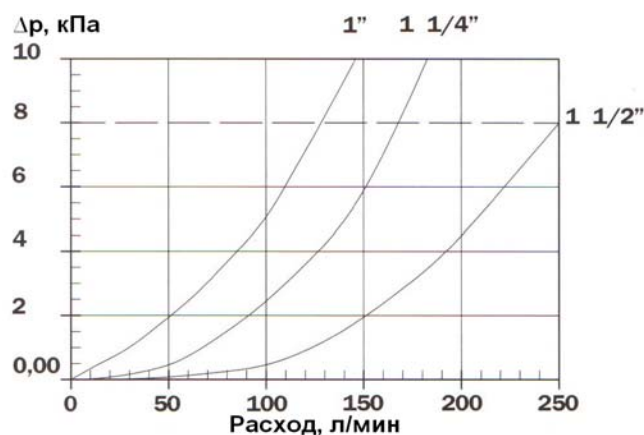
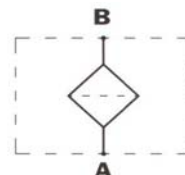
Тип В



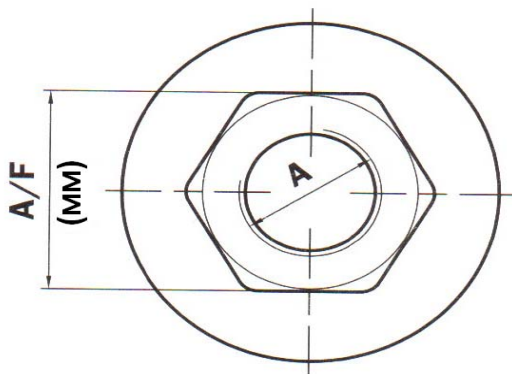
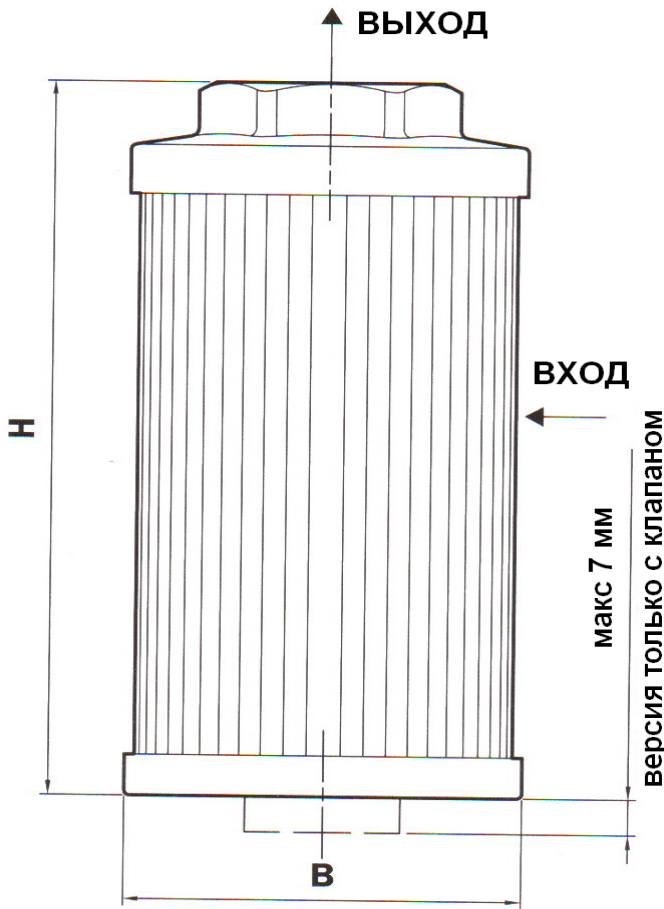
STR без клапана



Тип S

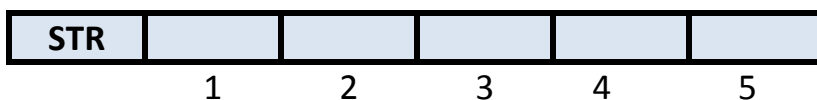


Размер	A	B	H	A/F	Вес	Расход
045-1 G1	G 3/8"				0,15	20
045-1 G2	3/8" NPT				0,15	20
045-2 G1	G 1/2"	46	105		0,19	29
045-2 G2	1/2" NPT				0,19	29
050-1 G1	G 3/8"			30	0,11	20
050-1 G2	3/8" NPT				0,11	20
050-2 G1	G 1/2"	52	79		0,11	29
050-2 G2	1/2" NPT				0,11	29
065-1 G1	G 1/2"				0,19	29
065-1 G2	1/2" NPT				0,19	29
065-2 G1	G 3/4"		110		0,22	66
065-2 G2	3/4" NPT				0,22	66
065-3 G1	G 3/4"	65			0,24	66
065-3 G2	3/4" NPT				0,24	66
065-4 G1	G 1"		144		0,22	125
065-4 G2	1" NPT				0,22	125
070-1 G1	G 1/2"			41	0,18	29
070-1 G2	1/2" NPT				0,18	29
070-2 G1	G 3/4"		95		0,17	66
070-2 G2	3/4" NPT				0,17	66
070-3 G1	G 3/4"	70			0,22	66
070-3 G2	3/4" NPT				0,22	66
070-4 G1	G 1"		141		0,24	125
070-4 G2	1" NPT				0,24	125
086-1 G1	G 1 1/2"				0,33	250
086-1 G2	1 1/2" NPT				0,33	250
086-2 G1	G 2"		143		0,3	510
086-2 G2	2" NPT				0,3	510
086-3 G1	G 1 1/2"				0,43	250
086-3 G2	1 1/2" NPT				0,43	250
086-4 G1	G 2"	86	201		0,4	510
086-4 G2	2" NPT				0,4	510
086-5 G1	G 1 1/2"				0,53	250
086-5 G2	1 1/2" NPT				0,53	250
086-6 G1	G 2"		261		0,5	510
086-6 G2	2" NPT				0,5	510
100-1 G1	G 1 1/4"				0,47	165
100-1 G2	1 1/4" NPT		137		0,47	165
100-2 G1	G 1 1/4"			69	0,58	165
100-2 G2	1 1/4" NPT				0,58	165
100-3 G1	G 1 1/2"				0,55	250
100-3 G2	1 1/2" NPT	99	227		0,55	250
100-4 G1	G 2"				0,51	510
100-4 G2	2" NPT				0,51	510
100-5 G1	G 1 1/2"				0,43	250
100-5 G2	1 1/2" NPT		137		0,43	250
140-1 G1	G 1 1/2"				0,7	250
140-1 G2	1 1/2" NPT				0,7	250
140-2 G1	G 2"		160		0,68	510
140-2 G2	2" NPT				0,68	510
140-3 G1	G 2"				0,94	510
140-3 G2	2" NPT		262		0,94	510
140-4 G1	G 2 1/2"	130			1,1	868
140-4 G2	2 1/2" NPT				1,1	868
140-5 G1	G 3"		272		1	900
140-5 G2	3" NPT			101	1	900
140-6 G1	G 3"				1,17	900
140-6 G2	3" NPT		330		1,17	900



версия только с клапаном

Пример составления кода заказа



Пример: STR 050-1 B G1 M60

1 - Номинальные размеры

Значение	A	H
045-1	3/8"	105
045-2	1/2"	105
050-1	3/8"	79
050-2	1/2"	79
065-1	1/2"	110
065-2	3/4"	110
065-3	3/4"	144
065-4	1"	144
070-1	1/2"	95
070-2	3/4"	95
070-3	3/4"	141
070-4	1"	141
086-1	1 1/2"	143
086-2	2"	143
086-3	1 1/2"	201
086-4	2"	201
086-5	1 1/2"	261
086-6	2"	261
100-1	1 1/4"	137
100-2	1 1/4"	227
100-3	1 1/2"	227
100-4	2"	227
100-5	1 1/2"	137
140-1	1 1/2"	160
140-2	2"	160
140-3	2"	262
140-4	2 1/2"	272
140-5	3"	272
140-6	3"	330

2 - Клапан

S	С клапаном
B	Без клапана

3 - Подсоединение

G1	BSP резьба
G2	NPT резьба

4 - Фильтрующий элемент

M60	Стальная сетка 60 мкм
M90	Стальная сетка 90 мкм
M250	Стальная сетка 250 мкм

5 - Опции

P01	Стандартная MP Filtri
------------	-----------------------